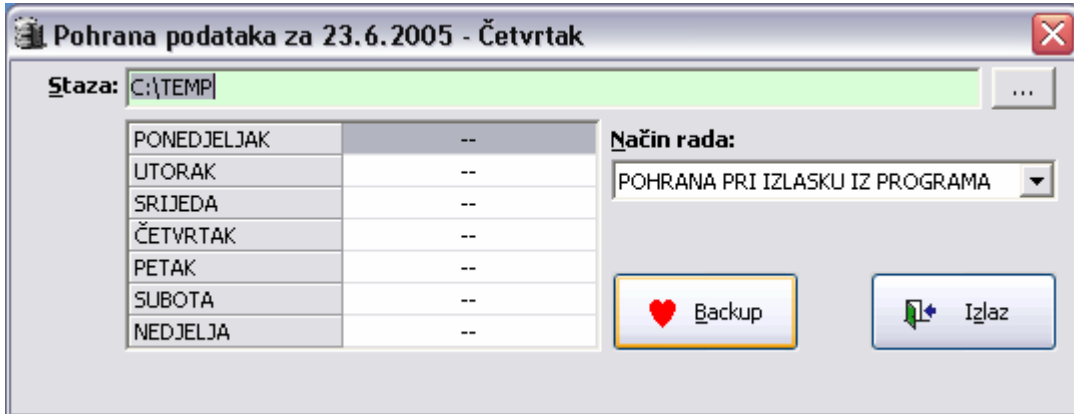


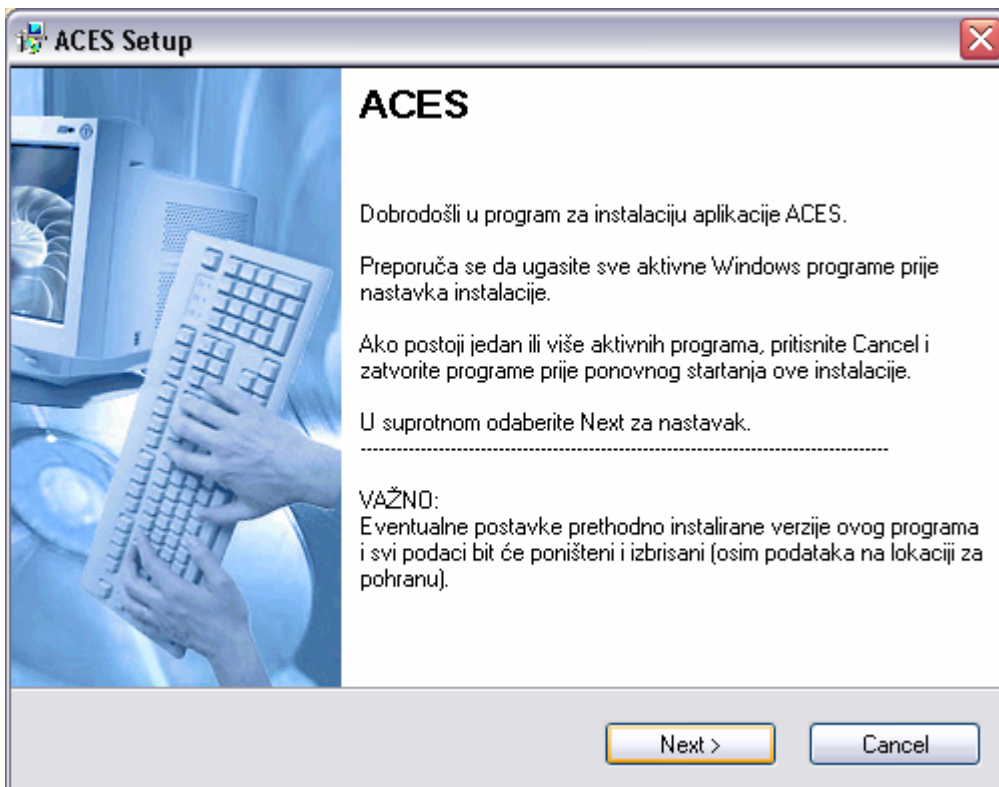
ACES 1.60 - UPUTE ZA INSTALACIJU –NADOGRAĐNJU ACES 1.50

Prije početka instalacije, obavezno napravite arhiviranje podataka u postojećoj verziji programa: u glavnom izborniku izaberite meni ALATI i zatim kliknite na BACKUP:

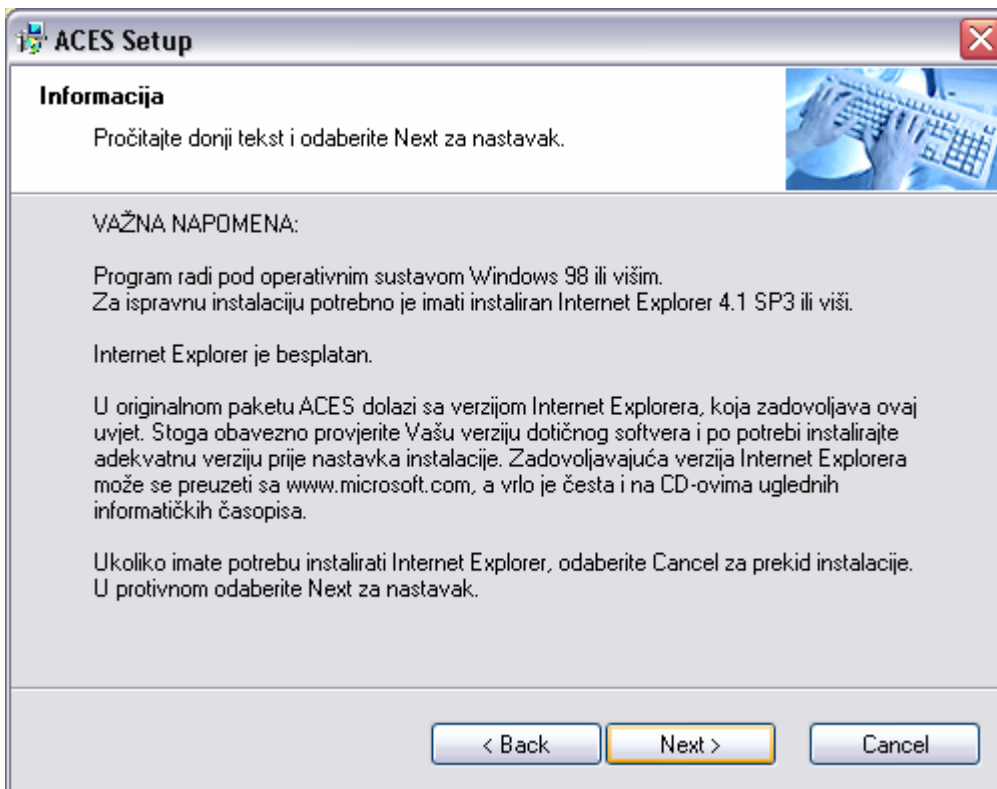


Podaci će se arhivirati u pretpostavljenu mapu za backup u koju se spremaju datoteke redovnog dnevnog arhiviranja. Nakon završetka arhiviranja podataka izađite potpuno iz aplikacije (kliknite na Izlaz u glavnom izborniku) i umetnite instalacijski CD s verzijom ACES 1.60 u Vaš CD uređaj.

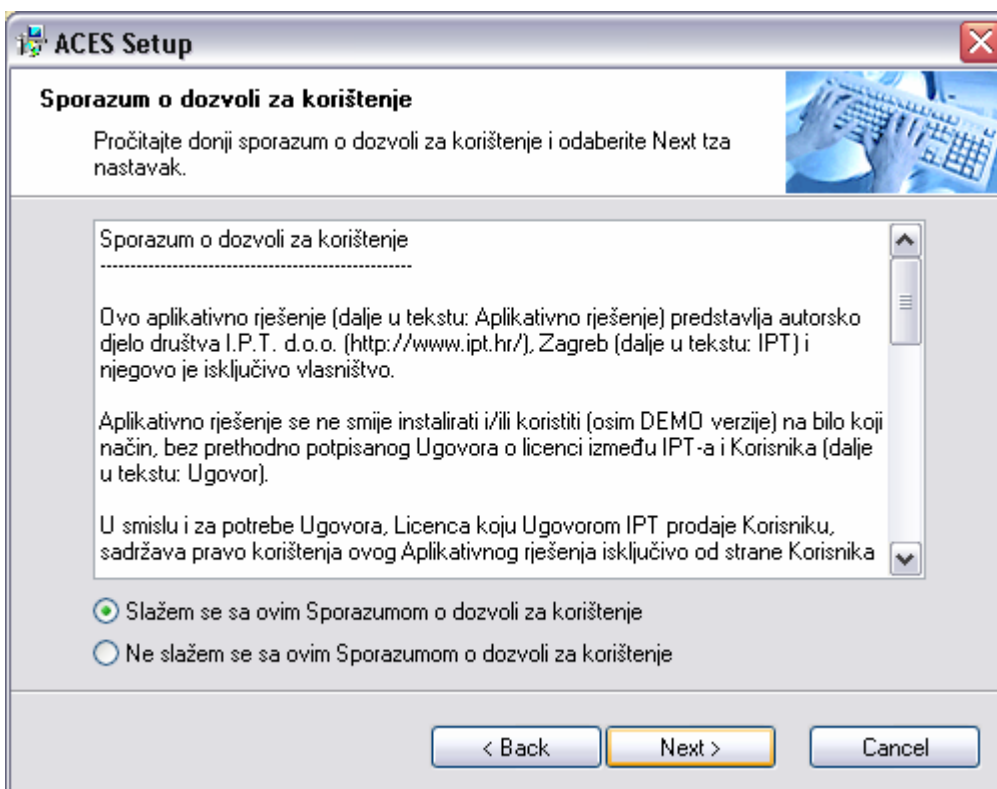
1. Nakon učitavanja CD-a pojavit će se početni ekran instalacijske procedure. Kliknite na NEXT>



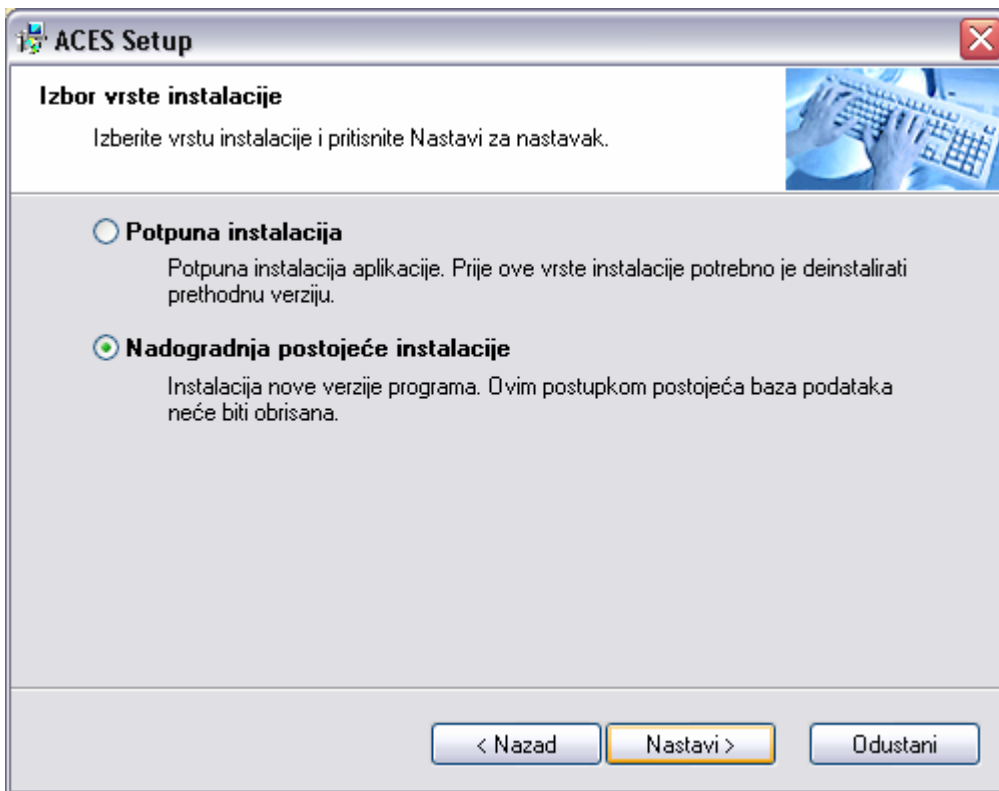
2. Kliknite na NEXT>



3. Potvrdite instalaciju ACES 1.60 prihvaćanjem Sporazuma o dozvoli za korištenje:



4. Pri izboru Vrste instalacije izaberite **NADOGRADNJA POSTOJEĆE INSTALACIJE**:



Ovaj način omogućava instalaciju programskog rješenja bez instalacije baze podataka, što omogućava rad nove verzije aplikacije ACES 1.60 s već postojećom bazom podataka koju ste koristili s verzijom ACES 1.50.

ACES 1.60 će prilikom prvog pokretanja sam učiniti potrebne prilagodbe na računalo (registracija aplikacije) i bazi podataka potrebne za normalno funkcioniranje.

Po završetku instalacijske procedure, po potrebi ponovo pokrenite računalo.

Kliknite na ikonu za pokretanje programa ACES i nastavite s radom.

Za sve informacije i dodatne upute stojimo Vam na raspolaganju.

I.P.T. d.o.o.